

HQI-E 150 W/WDL CO

POWERSTAR HQI-E coated | МГЛ для светильников открытого или закрытого типов



Области применения

- Торговые ряды
- Конференц-залы, аудитории, библиотеки
- Заводы и мастерские
- Выставочные залы и ярмарки
- Наземные и подземные железнодорожные станции
- Пешеходные зоны, городские площади
- Только для наружного применения в соответствующих светильниках

Преимущества продукта

- Винтовой цоколь E27 или E40 для простой замены лампы
- Различные варианты цвета

Преимущества технологии УФ-фильтра OSRAM

- Сниженная нагрузка на материалы внутри светильника
- УФ-фильтр на лампе соответствует требованиям IEC 61167



Техническое описание продукта

Technical data

Электрические параметры

Номинальная мощность	150,00 Вт
Мощность	150,00 Вт
Ток лампы	1,8 А
PFC конденсатор на 50 Гц	20 мкФ ¹⁾
Напряжение зажигания	3,6 / 5,0 Кв ²⁾
Световая отдача (ЭМПРА)	73 лм/Вт

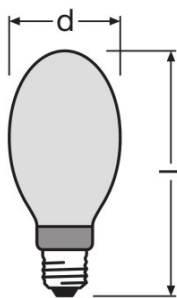
¹⁾ Типичный показатель при номинальном напряжении и $\cos \phi \geq 0,9$

²⁾ Минимум / Максимум

Фотометрические данные

Световой поток	11600 лм
Индекс цветопередачи Ra	75
Цветовая температура	2900 К
Стабильность свет.п.лампы при 2 000ч	0,76
Стабильность свет.п.лампы при 4 000ч	0,66
Стабильность свет.п.лампы при 6 000ч	0,48
Стабильность свет.п.лампы при 8 000ч	0,41
Защита от УФ-излучения	Да

Размеры и вес



E27
IEC 7004-21

Диаметр	55,0 mm
Длина	141,0 mm
Вес продукта	79,43 g

Температуры и условия управления

Предельная температура колбы	400 °C
------------------------------	--------

Техническое описание продукта

Предельная температура цоколя	210 °C
-------------------------------	--------

Срок службы

Выход из строя (эксплуатация 2 000 ч)	0,99
Выход из строя (эксплуатация 4 000 ч)	0,99
Выход из строя (эксплуатация 6 000 ч)	0,91
Выход из строя (эксплуатация 8 000 ч)	0,85
Срок службы B50	10000 h

Дополнительные данные

Цоколь	E27
Конструктивная форма / исполнение	C нанесением
Содержание ртути в лампе	16,3 mg

Возможности / мощности

С регулировкой яркости	Нет
Положение горения	Любой
Требуется закрытый светильник	Нет

Сертификаты и Стандарты

Класс энергопотребления	A
Энергопотребление	165 кВт·ч/1000 ч

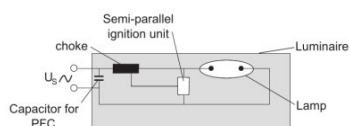
Классификация

Международная система кодирования ламп	MES/UB-150/730-H/E/SL-E27-56/141
--	----------------------------------

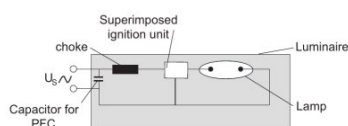
Советы по безопасности

Дроссели NAV 100 Вт и блоки розжига HQI 150 Вт подходят для использования с лампами HQI-E 100 Вт.

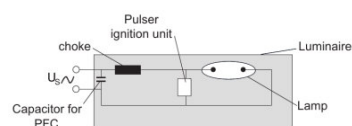
Техническое описание продукта



Circuit diagram



Circuit diagram



Circuit diagram

Данные для заказа

Product code	Описание продукта	Упаковка (цена/шт.)	Размеры (длина x ширина x высота)	Объем	Вес брутто
4050300433998	HQI-E 150 W/WDL CO	Shipping carton box 20	355 mm x 186 mm x 294 mm	19.41 дм ³	2542.00 g

The mentioned product code describes the smallest quantity unit which can be ordered. One shipping unit can contain one or more single products. When placing an order, for the quantity please enter single or multiples of a shipping unit.

Примечание

В заказ могут быть внесены изменения без предварительного уведомления. Проверьте информацию на наличие ошибок. Убедитесь, что информация актуальна.

HQI-E 150 W/WDL CO

POWERSTAR HQI-E coated | МГЛ для светильников открытого или закрытого типов

Название продукта	Название продукта ЭПРА	EAN-код
HQI-E 150 W/WDL CO	РТо 150/220-240 3DIM	4008321956385
	РТi 150/220-240 I	4008321915535
	РТi 150/220-240 S	4008321188090